



links: Figur im Raum, 1988, Pinsel/Öl auf Papier, 59 x 42 cm

Mitte: Sitzende, 1989, Kohle/Kreide, 59 x 42 cm

rechts: Akt, 1989, Kohle auf Papier, 42 x 59 cm

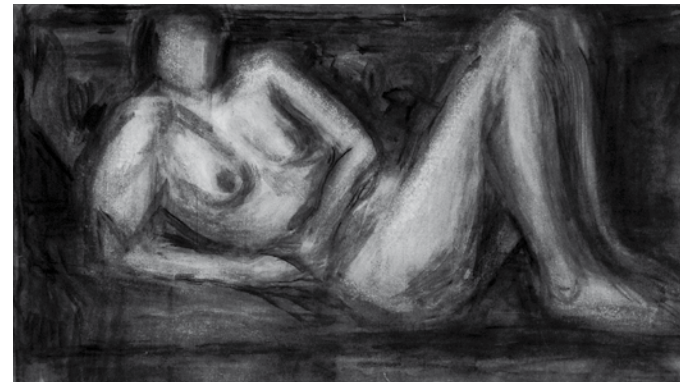
Titel: Blumenstrauß, 1989, Öl auf Papier, 67,5 x 67 cm (Ausschnitt)



»Leichter sagt sich, was eine Sache ist, als das, was sie nicht ist. Christa Böhme konnte sehr direkt sagen, was eine Sache ist – ohne Umschweife. Sie besaß einen gewissen Reichtum in der Einfachheit des Gedankens. Dies bleibt der Eindruck. Christa Böhme wollte eine Frage nicht nur stellen, sie wollte in sie gestellt sein. Sie kam aus dem Offenen und ging ins Offene. Schön war die Erscheinung der Christa Böhme. Wir sahen uns bei Begegnungen direkt an, man konnte sich in die Augen sehen und sah das Gesicht. Es war dies ein Gesicht aus Einsamkeit und Gegenwart. Ungunst und Gunst, Sache und Bild waren darin. Und sie konnte dieses Gesicht so malen, daß Neues und Gleiches daraus entstand. Verborgen in ihren Bildern bleibt ihr Gesicht. Das Werk Christa Böhmes hat nichts mit der Bewältigung einer Richtung zu tun – es hat eine gegenwärtige Größe.«

Werner Stötzer, Rede zur Ausstellungseröffnung, Akademie der Künste, 15. April 1994

# CHRISTA BÖHME 1940-1991 MALEREI UND ZEICHNUNG 15. SEPTEMBER-23. OKTOBER 2011



**GALERIE DER MODERNE**  
HINDENBURGDAMM 57 C,  
12203 BERLIN-LICHTERFELDE  
DI-FR 14.00-19.00 UHR, SA 11.00-16.00 UHR  
TELEFON 0171 - 542 75 26

U+S RATHAUS STEGLITZ / BUS M85, 283, 285  
HALTESTELLE MANTEUFFELSTRASSE

mail@kattners-atelier.de  
www.galerie-der-moderne-berlin.de



# CHRISTA BÖHME 1940-1991 MALEREI UND ZEICHNUNG



## CHRISTA BÖHME 1940–1991 MALEREI UND ZEICHNUNG

ZUR AUSSTELLUNGSERÖFFNUNG  
AM DONNERSTAG, DEN 15. SEPTEMBER 2011  
VON 19 BIS 21 UHR  
LADEN WIR SIE UND IHRE FREUNDE  
HERZLICH EIN

MANUELA MOTTER  
MAX KATTNER

EINFÜHRUNG  
ULRICH KAVKA, KUNSTWISSENSCHAFTLER  
  
DIE WERKE VON CHRISTA BÖHME SIND ZUM TEIL  
KÄUFLICH ZU ERWERBEN.

WIR LADEN AUCH EIN ZUR FINISSAGE  
AM SONNTAG, DEN 23. OKTOBER 2011  
VON 12 BIS 15 UHR

### GALERIE DER MODERNE

AUSSTELLUNG  
VOM 15. SEPTEMBER BIS 23. OKTOBER 2011

